



BtoBIM
L' A G O R A
DU NUMÉRIQUE ET DU BTP

3^E ÉDITION

5 JUILLET 2018 de 9h à 18h

ICAM - NANTES

B to BIM Numérique & BTP-Immo



@BtoBIM
www.btobim.tech



NOVABUILD
L'ÉCOCONSTRUCTION EST NOTRE AVENIR



L'ACCÉLÉRATEUR DES TRANSITIONS DANS LE BTP EN PAYS DE LA LOIRE

Novabuild, cluster du BTP en Pays de la Loire regroupe près de 400 acteurs de la construction, engagés dans les transitions énergétiques, environnementales, numériques et sociétales.

Novabuild déploie un programme de soutien à la transformation digitale des entreprises au moyen des actions suivantes :

- 1 Informer et sensibiliser :** Les outils de veille de Novabuild sont accessibles à tous et permettent de retracer au quotidien les évolutions numériques de la profession (abonnez-vous au compte Twitter @BtoBIM)
- 2 Apprendre ensemble :** Novabuild est le seul cluster du BTP proposant une rencontre mensuelle (les JeDisBIM, en général le 1^{er} jeudi de chaque mois) organisée sous la forme de témoignages et de retours d'expérience permettant à chacun de progresser ensemble.
- 3 Susciter la mise en réseau et faciliter le passage à l'acte :** le salon BtoBIM créé en 2016 est LA rencontre annuelle permettant aux acteurs de la construction et de l'immobilier de faire le point sur les avancées du numérique dans leur profession, et de rencontrer les prestataires les plus pointus pour réussir leur digitalisation.
- 4 Mobiliser les acteurs :** En partenariat avec Building Smart France (Mediaconstruct) Novabuild offre à ses adhérents la possibilité de proposer des groupes de réflexion permettant de « résoudre à plusieurs des problèmes que l'on ne souhaite pas résoudre seul ».
- 5 Expérimenter :** Novabuild a réuni en 2017 le consortium Wiki-Habitat pour expérimenter le carnet de suivi numérique du bâtiment. Un groupe dédié à la robotisation des chantiers de maçonnerie démarrera à l'automne 2018.

Vous voulez adhérer à Novabuild et rejoindre notre dynamique ? Rien de plus simple : adhésion en ligne en quelques clics : www.novabuild.fr/adherer



LES 2 TABLES RONDES

Le BIM Exploitation pour valoriser son patrimoine

9h00-10h30 • Amphi 1

Le BIM Conception gagne du terrain dans les projets. Comment organiser les projets BIM dès la commande afin d'arriver à des applications pertinentes pendant l'exploitation des bâtiments ? Comment passer d'un DOE Numérique à un référentiel d'exploitation en BIM ?

- **GRAND TÉMOIN :**
Benoît VERVANDIER,
Représentant buildingSMART France – Mediaconstruct
- **Jean WILLIAMSON,**
Chef du Service Études, Maîtrise Énergétique et Économique du Patrimoine / Direction du Patrimoine Immobilier, Région des Pays de la Loire
- **Mathieu RIGAUD,**
Responsable Projet BIM Facility Management, VINCI FACILITIES
- **Elise GENDRE,**
BIM Manager, Artelia Bâtiment et Industrie

Le BIM sur Chantier : accessible à tous ?

16h30-18h00 • Amphi 1

Comment utiliser la maquette sur chantier ? Comment la lire ? Comment la visionner ? Pour quels usages et pour quels métiers ? Comment organiser des chantiers avec l'utilisation de la 4D ? Comment passer du DCE Numérique au DOE Numérique ?

- **GRAND TÉMOIN :**
Thibault BOURDEL,
Représentant buildingSMART France Mediaconstruct, AREP
- **Anne MANIER,**
Gérante, A2M Conseil
- **Anne-Solène DRIS,**
Bim Manager, VCF OUEST
- **Karim BOUREGUIG,**
Gérant fondateur, BIM CLOISONS
- **Yann LE QUELLEC
et Enguerrand LE QUELLEC**
Gérant et BIM Manager, Maçonnie SADC



En partenariat avec
BuildingSMARTFrance
Mediaconstruct



Le programme

PRENEZ LES PLEINS POUVOIRS DU BIM



TABLE RONDE

Le BIM Exploitation
pour valoriser
son patrimoine

9H - 10H30

BIM & INFRASTRUCTURES

Se former

10H - 10H30

BIM & INFRASTRUCTURES

Retour d'expérience
(sous réserve)

11H-11H30

ATELIER

Spécial Maîtrise
d'ouvrage

11H30 - 12H

9H

9H30

10H

10H30

11H

11H30

BIM & INFRASTRUCTURES

De quoi parle-t-on ?

9H30 - 10H

ATELIER

Le BA.BA du BIM

11H - 11H30

BIM & INFRASTRUCTURES

Retour d'expérience
EGIS

10H30 - 11H

PITCHS (toutes les 15 min)

- 1 - BIM&CO
- 2 - SOC INFORMATIQUE
- 3 - VTREEM / BIM Services
- 4 - APLICIT
- 5 - AXEOBIM

11H30 - 12H45

AMPHI 1

AMPHI 1

AMPHI 2

FORUM

PITCHS

(toutes les 15 min)

- 6 - ATLACAD
- 7 - RHINOFORYOU
- 8 - ALLPLAN
- 9 - BIMEO
- 10 - LEANCO
- 11 - EMD DRONE

13H15 - 14H45

ATELIER

Comment se
mettre au BIM

15H - 15H30

TABLE RONDE

Le BIM
sur chantier
accessible à tous ?

16H30 - 18H

13H

13H15

14H

15H

15H30

16H30

ATELIER

BIM & SMILE

13H - 14H

BIM & INFRASTRUCTURES

Retour d'expérience
ARCADIS

14H - 14H30

ATELIER

Quels outils
pour me mettre
au BIM ?

15H30 - 16H

LES ATELIERS

Vous aussi devenez un super-héros du BIM !



SPÉCIAL BIM & INFRASTRUCTURES

AMPHI 2

9H30-10H

QU'EST-CE QUE LE BIM APPLIQUÉ AUX INFRASTRUCTURES ?

- Contexte, enjeux et état des lieux
- Présentation du projet de recherche MINnD

Charles Edouard TOLMER,
MINnD et buildingSMART France - Médiaconstruct

10H-10H30

SE FORMER AU BIM DANS LES INFRASTRUCTURES

- Présentation du Passeport TP BIM

Philippe GOTTELAND, FNTF
Jean-Christophe LOUVET, FRTP Pays de la Loire et entreprise DURAND TP

10H30-11H

BIM & INFRASTRUCTURES: RETOUR D'EXPÉRIENCE

Charles Edouard TOLMER, EGIS

11H-11H30

BIM & INFRASTRUCTURES: RETOUR D'EXPÉRIENCE

- En cours de validation

14H-14H30

BIM & INFRASTRUCTURES: RETOUR D'EXPÉRIENCE

- Suppression du passage à niveau PN193 - Boulevard Marbeuf à Rennes et Aménagement des espaces publics

Sylvain LEBOUCHER, ARCADIS

COMMENT DEVENIR UN SUPER-HÉROS DU BIM ?

AMPHI 1

11H

SORTEZ DES IDÉES REÇUES: LE BA.BA DE L'OPENBIM

- Vous aussi devenez un super-héros du BIM !

Guersendre NAGY, buildingSMART France - Médiaconstruct

11H30

COMMENT ME METTRE AU BIM – SPÉCIAL MAÎTRE D'OUVRAGE

- La check-list du super-héros du BIM

Les aspects pratico-pratiques, les trucs et astuces pour passer au BIM. Quels sont les points de vigilance pour faire un projet en BIM ? Quels sont les logiciels dont j'aurai besoin ? Comment rédiger un marché, un appel d'offres, un cahier des charges ? Comment me faire accompagner ?

Benoit VERVANDIER, buildingSMART France - Médiaconstruct

13H

BIM & SMILE: LE SMARTBUILDING, PREMIER MAILLON DU SMARTGRID

Comment le BIM concorde à l'articulation de l'exploitation du bâtiment et la production solaire. Présentation du projet SMILE et des projets BIM & smartbuilding. L'intégration des porteurs de projets et/ou des porteurs de solutions dans SMILE

**Philippe des ROBERT, BDI • Simon DUCASSE, ATLANSUN
Eric MATHIEU, Agence Régionale des Pays de la Loire**

15H

COMMENT ME METTRE AU BIM – SPÉCIAL TPE / PME

- La check-list du super héros du BIM

Tous les trucs et astuces pour passer au BIM. Quelles questions je dois me poser avant ? Par quoi je commence ? Quels sont les points de vigilance pour faire un projet en BIM ? Comment travailler en BIM ? Est-ce que cela va impacter mon organisation ? Qu'est-ce qu'une convention BIM ?

Thibault BOURDEL, buildingSMART France – Médiaconstruct, AREP

15H30

QUELS OUTILS POUR LES TPE/ PME POUR UN PROJET EN BIM ?

- Quels super-pouvoirs pour un projet en BIM ?

Est-ce que je dois acheter un logiciel de conception de maquette ? Comment la visualiser ? Comment interagir avec ? Est-ce qu'il existe des outils gratuits ? Présentation de la plateforme publique KROQI pour travailler sur un projet BIM

Anne MANIER, A2M Conseil • Vivien DANSAC, CSTB (KROQI)

PITCHS

Les super-pouvoirs des super-héros du BIM



**À 11H30,
TOUTES LES 15 MINUTES**

11H30 - VINCENT BERLIOZ, BIM&CO

Fournisseurs et constructeurs : un langage commun avec Onfly

Tout au long du cycle de vie des projets, Onfly facilite les échanges entre fournisseurs et constructeurs pour gérer, centraliser et harmoniser son contenu BIM.

11H45 - THOMAS HUET, SOC INFORMATIQUE

Estimation rapide sur maquette BIM grâce à JustBIM

JustBIM est une solution simple de calcul de quantités sur maquette IFC et complémentaire aux outils de CAO Revit, Allplan, Archicad, etc.

12H00 - SYLVAIN MARIE, VTREEM / BIM SERVICES

Fiabiliser vos données dans vos projets BIM

VTREEM dévoile sa plateforme BIMValue permettant d'enrichir, de compléter et de valider vos projets BIM pour produire des livrables de confiance.

12H15 - JACQUES LORILLARD, APLICIT FRANCE

Le BIM d'exploitation pour la gestion de patrimoine

Quel impact a la maquette 3D dans la gestion d'exploitation du bâtiment ?

12H30 - PATRICK LAHAYE, AXEOBIM

BIM & travail collaboratif : réalité et retours d'expériences

Le BIM Pragmatique : bilan 2018 retour d'expériences, conseil pour bien démarrer, conseil pour bien réussir ses projets BIM.

**À 13H15,
TOUTES LES 15 MINUTES**

13H15 - ATLANCAD

Comment impliquer la maîtrise d'ouvrage et la maîtrise d'œuvre sur un projet en BIM ?

13H30 - JACQUES HABABOU, RHINOFORYOU

BIM & Design paramétrique : Rhinoarchitecture

La solution BIM, flexible, alternative reposant sur le puissant modèleur Rhinoceros associant BIM et design paramétrique.

13H45 - SIMON GOUESNARD, TECHNICAL DATA MANAGEMENT

Retour d'expérience ALLPLAN

14H00 - ERIC LEROGNON, BIMEO

SCAN 3D et Smartphone : l'application AR2BUILD

Comment réaliser un scan 3D avec un smartphone et exploiter le rendu en format IFC sur la plateforme BIMEO ?

14H15 - XAVIER MOTSCH, LEANCO

La numérisation du Lean Management au sein des chantiers

Présentation d'une solution logicielle pour numériser l'application du Lean Management aux chantiers de construction.

14H30 - STÉPHANE HAMET, EMD

DRONE to BIM - Construire mieux, plus vite, moins cher.

Optimiser un suivi de chantier sur la partie implantation, avancement, inspection, diagnostic et réception de chantier. Quel capteur, pour quelle donnée et quelle interprétation ?

LES ANIMATIONS

Diag Flash numérique

Proposé par
la FFB Pays de la Loire

De 9h à 17h

Vous êtes entreprises de construction, constructeur ou promoteur ? Vous souhaitez savoir où vous en êtes sur le numérique ? La FFB Pays de la Loire vous propose un « diag flash » de 15 min pour mieux cerner vos besoins.

Avec Mathieu RADUCANU répondez aux 50 questions du diagnostic pour vous comparer à l'entreprise de référence d'aujourd'hui. Vous pourrez repartir avec le rapport d'activité « numérique et BTP » de la FFB PdL et le résultat de votre diagnostic !



La cabane à plan numérique de chantier

Proposé par
ITEKUBE et VCF Ouest

De 9h à 17h

Les interfaces tactiles d'ITEKUBE s'adressent à tous les acteurs de la construction. Elles permettent l'accès à l'intégralité des plans 2D/3D et des plannings sur chantier.

Retrouvez Anne-Solène DRIS et Julien ULRICH sur l'espace ITEKUBE pour une démonstration de l'utilisation du modèle B – cabane à plan numérique – comme si vous étiez sur chantier !



NOMBREUSES DÉMONSTRATIONS SUR LES STANDS EXPOSANTS

Réalité virtuelle, réalité augmentée, réalité mixte, scan 3D, démonstrations de logiciels, table tactile pour découvrir les applications solaires...



ACONEX

191 avenue Aristide Briand
94230 CACHAN
Standard : 01 79 84 17 60
www.aconex.com

Contact : Julie HORVILLE
Responsable Marketing
01 79 84 17 60
jhorville@aconex.com

CATÉGORIE

Editeur/Distributeur/Intégrateur

PRÉSENTATION

Solution cloud leader pour gérer les échanges et flux d'informations ainsi que les processus pour des projets de construction et d'ingénierie de toutes tailles, Aconex dispose à ce jour de 49 bureaux à travers le monde et accompagne plus de 70000 entreprises et 5 millions d'utilisateurs dans 70 pays. La valeur annuelle des chantiers gérés dépasse les 1000 milliards de dollars US.

Avec Aconex, vous pouvez assurer le contrôle de projets impliquant des milliers de participants ainsi que des millions de documents, maquettes 3D, processus et décisions, tout en conservant la visibilité et le contrôle à chaque étape du projet. Où que vous soyez – au bureau, sur le terrain ou sur le chantier – les informations de votre projet sont toujours accessibles, y compris celles liées à vos maquettes 3D.

En test sur quelques opérations ou d'une manière systématique sur tous leurs projets, tous nos clients sans exception mènent des projets en BIM. Peut-on parler de maturité du marché du BIM ? Non, nous n'en sommes pas là. Néanmoins, nos clients ont pris conscience que le BIM est une méthode de développement de leurs projets qui

doit les rendre plus efficaces et plus rentables pour atteindre leurs objectifs de qualité d'ouvrage.

C'est dans cette démarche qu'Aconex accompagne ses clients et développe son CDE (Common Data Environment ou Environnement de données commun, en français) qui permet de faire collaborer toutes les parties prenantes sur une base centralisée qui fédère toutes les données du projet. Grâce à Aconex, le BIM est totalement intégré aux processus de gestion d'un projet aussi bien dans la phase de programmation et de conception que celles de réalisation et du DOE.

NOS CLIENTS

ADPI, Arcadis, BNP Immobilier, Bouygues Immobilier, CODAH, Compagnie de Phalsbourg, Nodal, VINCI Construction Grands Projets...

Connecting teams
to build the world

 @AconexFR



ADN OUEST

CCI Nantes St- Nazaire
16 quai Ernest Renaud - BP90517
44100 NANTES
Standard : 02 40 44 61 06
www.adnouest.org

Contact : Jean-Marie CELLETTE
Chef de Projet Transition Numérique
jean-marie.cellette@adnouest.fr
07 61 50 50 75

CATÉGORIE

Institutionnels, Associations
et organisations professionnelles,
centres de ressources

PRÉSENTATION

Vous êtes au cœur du numérique !

Plus grand réseau de professionnels
du numérique de France, ADN Ouest
œuvre au quotidien pour représenter et
développer la filière numérique en Pays
de La Loire et en Bretagne.

ADN Ouest constitue un réseau unique
pour tout l'écosystème local. Grâce à une
centaine d'événements annuels portés
par ses membres et des projets menés
sur l'innovation, l'emploi et la formation,
la transition numérique et la RSE, ADN
Ouest répond aux principaux enjeux
de la filière numérique et œuvre à son
développement sur tout le territoire du
Grand Ouest.

Que vous soyez expert ou en quête de
bonnes pratiques sur des thématiques
transverses telles que l'intelligence
artificielle, la cybersécurité ou la
stratégie digitale ou sur un secteur
spécifique, vous avez l'opportunité
en tant que membre d'ADN Ouest
d'échanger avec vos pairs sur les enjeux
qui vous concernent.

NOS CLIENTS

Professionnels du numérique,
établissements d'enseignement et
de recherche, et professionnels de
tous secteurs ayant un intérêt pour la
transition numérique des entreprises.



Faisons du Grand Ouest le
territoire numérique
de demain !

 @adnouest



ALLFA

8 Place des vins de France

75012 PARIS

Standard : 04 72 71 57 55

www.allplan.com

Contact : Cyprien MOLAMMA

Sales Consultant

06 84 14 39 52

cmolamma@allplan.com

CATÉGORIE

Editeurs/Distributeurs/Intégrateur

PRÉSENTATION

ALLFA est la solution BIM d'Exploitation/ Gestion technique du patrimoine (ou « Facility Management ») du Groupe Nemetschek, leader européen dans l'édition de logiciels dédiés au monde du bâtiment.

Avec ALLFA, les gestionnaires et maîtres d'ouvrages peuvent organiser et gérer les informations patrimoniales, et disposer de fonctionnalités de gestion personnalisées.

Fonctionnant en Full Web, ALLFA est un système d'information patrimonial central, commun et partagé, qui permet de :

- CONNAÎTRE
- GERER
- DECIDER
- ECHANGER

ALLFA permet d'exploiter les données disponibles à l'instant T, puis d'intégrer des données additionnelles, notamment au format BIM-IFC.

Paramétrable et ouvert, ALLFA est donc une solution pérenne, évolutive et communicante, qui facilite le passage au BIM.

NOS CLIENTS

- Enseignement Supérieur & Recherche
Universités d'Aquitaine, de Lyon, Artois, Franche-Comté, La Rochelle, Poitiers, Nîmes, Sud-Toulon-Var, ENS Lyon, INSA Lyon, IMT Atlantique, CEA Saclay, IFPEN, CIRAD, ...
- Collectivités territoriales
Régions Pays de Loire, PACA, Grand Est, Départements des Alpes-Maritimes, Côte-d'Or, Eure, Haute-Marne, Isère, Jura, Loir-et-Cher, ...
- Autres gestionnaires publics
Conseil de l'Europe, Ministère de l'Ecologie, IGN, AFPA, Musée du Louvre, Museum National d'Histoire Naturelle, CHR Orléans, CH Saint-Nazaire, ...
- Références privées
AIRBUS, EIFFAGE, ESSILOR, ...

Assurer
la gestion
de votre patrimoine
immobilier pour
vos besoins
actuels et futurs.

 @AllplanFrance

ALLPLAN

A NEMETSCHEK COMPANY

ALLPLAN

8 Place des vins de France

75012 PARIS

Standard : 01 80 49 32 00

www.allplan.com

Contact : Charles PARISSIER

Directeur Marketing

cparissier@allplan.com

01 80 49 32 15

CATÉGORIE

Editeurs/Distributeurs/Intégrateur

PRÉSENTATION

ALLPLAN est éditeur de solutions logicielles dédiées au bâtiment. ALLPLAN France accompagne les entreprises dans l'optimisation de leurs flux de travail et flux de données, solutions dédiées à l'architecture, l'ingénierie, la gestion du patrimoine, formation et support technique.

- Service d'accompagnement BIM
- Logiciels BIM
- Accompagnement à l'optimisation des flux de travail et des flux des données
- Logiciels de modélisation BIM
- Logiciels de gestion patrimoine
- Plateformes d'échanges collaboratives OpenBIM (Bim+)
- Logiciel de contrôle qualité des maquettes numériques (Solibri Model Checker)

NOS CLIENTS

- VINCI, Bouygues, Eiffage, SERTCO, CTE, Engineering...
- De Portzamparc, Michel Rémon, Valode et Pistre, Patriarche&Co...
- Qualiconsult, Socotec, BTP Consultants...



Éditeur
de Solutions Logicielles
dédiées au bâtiment

 @AllplanFrance



ALTEREA

26 boulevard Vincent Gâche

44275 NANTES

Standard : 02 40 74 24 81

www.alterea.fr

Contact : Caroline DOCO

Bim Manager

cdoco@alterea.fr

02 40 74 24 81

CATÉGORIE

Conseil et Expertise autour du BIM

PRÉSENTATION

ALTEREA, ingénieuriste de la transition énergétique, écologique et numérique des bâtiments, intervient sur des projets liés à la performance énergétique et environnementale des bâtiments en réhabilitation ou en construction neuve.

Créée en 2004 par Alban LAPIERRE, l'entreprise se compose aujourd'hui de 200 collaborateurs et est située sur Nantes (siège et agence), Paris, Lille, Bordeaux, Lyon, Strasbourg et à Shanghai en Chine.

L'expertise de l'entreprise s'adresse à quatre marchés : l'habitat social, l'habitat résidentiel, les ouvrages publics et les ouvrages tertiaires via son offre ALTYN. ALTEREA garantit une intervention globale allant du conseil/assistance à maîtrise d'ouvrage au suivi des performances énergétiques en passant par la conception et la conduite des travaux.

Aujourd'hui, ALTEREA a entièrement intégré l'utilisation du BIM dans ses projets et au sein de ses équipes et l'utilise pour répondre aux besoins de ses clients.



NOS CLIENTS

Région Bretagne, Région Nouvelle Aquitaine, Mayenne Habitat, SILOGE, Pluralis, Ville de Paris, Douarnenez Habitat, Ville de Vitry-sur-Seine, I3F



Ingénieuriste
de la transition
énergétique,
écologique et numérique
des bâtiments

 @ALTEREA_



APLICIT

6 rue Joannès Carret

69009 LYON

Standard : 02 40 48 21 86

www.aplicit.com

Contact : Jacques LORILLARD

Responsable d'Agence

jacques.lorillard@aplicit.com

06 35 53 25 33

CATÉGORIE

Editeurs/Distributeurs/Intégrateur

NOS CLIENTS

Cub Architecture, Solara, Ventelis, OP Architecture.

PRÉSENTATION

Si la révolution numérique qu'est le BIM vous effraie, si vous souhaitez collaborer et maîtriser les informations de votre maquette, si vous voulez améliorer les performances de vos équipes avec des gabarits efficaces, si le BIM MOBILITY est primordial dans votre activité, alors APLICIT est votre partenaire de valeur. 40 personnes en France, dont 9 experts à Nantes à votre service.

Accélérateur
d'Ambitions BIM,
Distributeurs,
Intégrateurs, Services

 @Aplit





ATLANCAD

10 rue de la Fionie
44240 LA CHAPELLE SUR ERDRE
Standard : 02 28 01 20 20
www.atlancad.fr

Contact : Soizig QUERARD
Responsable Marketing et communication
s.querard@atlancad.fr
02 28 01 20 20

CATÉGORIE

Conseil et expertise autour du BIM
Editeurs/Distributeurs/Intégrateur

PRÉSENTATION

Parce que le BIM ce n'est pas un logiciel.

Parce que chaque entreprise a des attentes et enjeux différents.

Vous êtes certains que le BIM sera un atout pour le travail collaboratif (aussi bien en interne qu'en externe). Vous êtes conscients que le passage au BIM est un investissement et non pas une dépense. Vous cherchez à être accompagnés et rassurés dans cette révolution de vos process.

Rencontrons-nous et échangeons sur votre projet.

Atlancad et ses BIM Managers (Jonathan RENOU, Antonio CALABRESE et Florian GIRAUD) travaillent quotidiennement sur des dossiers BIM. Ils accompagnent les entreprises dans leur process BIM : audit, accompagnement, mise en œuvre, formation, convention BIM, BIM Management, assistance à maîtrise d'ouvrage, DOE numérique.

NOS CLIENTS

Sur le BIM : Agence SONA, AIA Life Designers, ARCAU, Archipel Habitat, BEST, Bois HD, Bouygues Construction, Brest Métropole Habitat, CNR Construction, Cougnaud, EKTO, EPI, ESTB, GCC, Geofit, Gouelle, IBA, IC Bois, Jousselin, Kermarrec Promotion, MODUO, Nantes Habitat, Sadrin Rapin, Safège, Saint Briec agglo, Sembreizh, Sobretec, Stereau, STX, Tonnoir, Vendée Logement, ...



Accompagner
votre savoir faire

 @atlancad



AXEOBIM - AXXONE SYSTEM

55 avenue Galline
69100 Villeurbanne
Standard : 04 72 82 87 71
www.axeobim.fr

Contact : Patrick LAHAYE
Directeur Commercial
patrick.lahaye@axxone.fr
06 47 78 12 51

CATÉGORIE

Editeurs/Distributeurs/Intégrateur

PRÉSENTATION

Fondée à Lyon en 2005, Axxone System développe son offre logicielle autour du travail collaboratif, de l'efficacité collective, de la gestion de documents et du pilotage de projets, notamment dans les secteurs de l'immobilier durable, de la construction et du BTP. Lancée fin 2015, AxeoBIM est une plateforme collaborative BIM 100% compatible OpenBIM et Revit.

Elle est construite avec les professionnels du BIM pour les utilisateurs d'AxeoBIM dans une démarche participative et agile. AxeoBIM est une solution ergonomique et intuitive ; si besoin, les équipes d'AxeoBIM sont en mesure d'accompagner vos équipes dans la prise en main ou dans des projets de personnalisation.

NOS CLIENTS

Sadac Construction, BIMSky, Brest Métropole, Batigère, Bimly, Probim, Moduo, Chabanne Architectes, SxD, SGTM, Eiffage Construction, Vinci Construction, Yamed Construction, Orange, Castorama, CEA, EPFL.



Construire ensemble,
tout simplement !

 @AxeoBIM



BIM DATA.io

13 rue Claude Chappe
69370 SAINT DIDIER AU MONT D'OR
Standard : 00 00 00 00 00
www.bimdata.io/fr

Contact : Yanni ROUA
France Business Developer & Associé
yanni@bimdata.io
06 72 73 20 49

CATÉGORIE

Editeurs/Distributeurs/Intégrateur

NOS CLIENTS

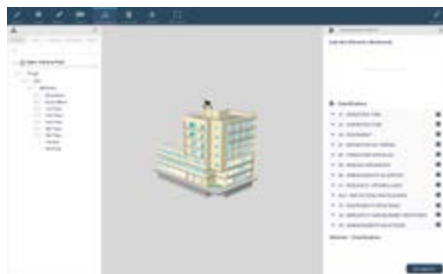
Socotec; Foncia; Untec.

PRÉSENTATION

BIMData.io est une Plateforme Collaborative BIM gratuite. Elle s'adresse à tous les professionnels du bâtiment et leur permet de travailler en total collaboration grâce au processus Open BIM (IFC et BCF). BIMData se compose en 4 parties : le BIM Viewer (pour visionner, partager et commenter), le BIM Checker (pour contrôler les normes et la qualité), l'Information Manager (pour obtenir les informations nécessaires), la Plateforme Collaborative (pour attribuer des rôles et garder le contrôle sur les documents).

Actuellement en bêta, BIMData poursuit son développement et optimise continuellement son offre. Pour en bénéficier gratuitement, il suffit de s'inscrire sur le site en quelques secondes. Une maquette de démo vous y attend si vous n'en avez pas encore de disponible.

L'équipe BIMData propose également de faire des solutions sur mesure pour répondre à tous les types de besoins tels que réaliser des tests acoustiques ou vérifier les normes handicapées d'un bâtiment.



Better data
for better projects !

 @bimdata



BIM MY PROJECT

10 rue de Penthievre

75008 PARIS

www.bimmyproject.fr

Contact : Roland COSTECEQUE

CTO

contact@bimmyproject.fr

06 51 18 51 21

CATÉGORIE

Réalité augmentée, Réalité Virtuelle, 3D
Solutions métier
Entreprises utilisatrices du BIM

PRÉSENTATION

BIM My Project propose des solutions de suivi de chantiers en Réalité Mixte.

Notre ambition est d'apporter le BIM sur le terrain pour faciliter le travail de la production chantier. Le but : un autocontrôle pour réduire les coûts de non-qualité et tenir les délais.

L'utilisateur visualise la maquette numérique du bâtiment sous forme d'hologramme à l'échelle 1/1 directement sur le terrain. Avec BMP

Connect et une paire d'HoloLens, l'opérateur peut, par exemple, contrôler les réservations avant coulage du béton.

Une application concrète du BIM pour faciliter le travail collaboratif, les flux d'information et la centralisation des données, de manière simple et intuitive.

NOS CLIENTS

EIFFAGE, VINCI CONSTRUCTION France,
COLAS RAIL

**Construire
en réalité mixte**





BIM Services

13 rue Ganthey

75017 PARIS

Standard : 01 53 31 36 25

www.bimservices.fr

Contact : Patrice INFANTE

patrice.infante@bimservices.fr

06 60 80 09 06

CATÉGORIE

Conseil et Expertise autour du BIM

PRÉSENTATION

BIM Services accompagne les maîtres d'œuvre et les bureaux d'études techniques dans la pratique ou l'acquisition de méthodes collaboratives openBIM.

A partir d'un audit de votre équipement et de vos besoins, nous saurons proposer nos services de formation (ARCHICAD, Revit, GDL), d'accompagnements aux projets BIM (service labélisé par la branche architecture en 2018), de saisie de maquette numérique, de création de chartes ou de gabarit BIM, de BIM management ou encore de développements spécifiques d'objets paramétriques pour ARCHICAD.

Née de l'association d'experts (architectes et spécialistes de logiciels BIM), notre démarche consiste à proposer des services ajustés à votre avancée dans le BIM. Parce que le BIM est avant tout une révolution digitale, le plus pertinent réside dans l'accompagnement de vos équipes à ces changements.

Notre triple implantation (Paris, Nantes, Lille) nous permet un service de proximité et des interventions rapides en vos locaux.

NOS CLIENTS

K-Line : la création de portes paramétriques ARCHICAD

Partenariat avec BIM&CO : création d'objets paramétriques pour ECOPHON (faux plafonds) et ISOTIP (conduits de cheminées)

Missions de BIM management : Les Nouveaux Constructeurs, l'agence SATHY

Création de chartes BIM : Devillers et Associés, NOMADE Architectes, Archimage

Formation des agences GPAA, FORMA6, LOCI ANIMA

Accompagnement à projets : EPICURIA Architectes, Dunet et Associés, Thierry Nabères Architecte



**Vous accompagner
dans votre
mutation BIM**

@bimservicesfr

BIM&CO

The BIM Content Company



BIM&CO

Parc EcoNormandie

76430 SAINT ROMAIN DE COLBOSC

Standard : 02 32 73 54 64

www.bimandco.com/fr

Contact : Vincent BERLIOZ

Business Development Manager

vberlioz@bimandco.com

06 48 13 80 75

CATÉGORIE

Conseil et Expertise autour du BIM

PRÉSENTATION

BIM&CO évolue dans le monde de la digitalisation de la construction, en particulier dans le BIM, Building Information Modeling. BIM&CO développe des technologies et un écosystème pour accompagner fabricants et entreprises de la construction dans la digitalisation des produits du bâtiment.

BIM&CO aide les fabricants à digitaliser, structurer et diffuser les produits de leurs catalogues pour le marché du BIM via la plateforme bimandco.com. La société accompagne également les grandes entreprises de construction, ingénieries, promoteurs et cabinets d'architectes dans la gestion de leurs données et objets pour leurs projets de maquette numérique avec l'offre onfly.io.

Les technologies BIM&CO permettent l'harmonisation et la standardisation internationale des propriétés des objets. C'est une composante indispensable pour assurer l'interopérabilité entre les différents logiciels et processus BIM du marché, de la conception à l'exploitation d'un bâtiment.

BIM&CO est un acteur global, présent à Paris, Londres, Singapour, Bologne et Madrid. Des implantations sont en cours en Allemagne et au Canada.

NOS CLIENTS

Skydôme, Legrand, France Air, Kiloutou, Alvene, Engie, Grohe, Isotip Joncoux, Johson Controls-Hitachi, Rockwool, Smeg, Soprema



BIM&CO:
des objets BIM
de qualité !

 @bimandco



BIMEO

11 rue du Clos Courtel CS 30817

35708 RENNES

Standard : 09 86 74 45 85

www.bimeo.fr

Contact : Eric LEROGNON

Président

contact@bimeo.fr

06 67 50 17 36

CATÉGORIE

Editeurs/Distributeurs/Intégrateur
Conseil et Expertise autour du BIM
Scan 3D

PRÉSENTATION

BIMEO est une plateforme collaborative openBIM créée par des professionnels du bâtiment pour faciliter l'usage du BIM :

- Gérer et Stocker vos fichiers sur la GED (Gestion Electronique de Documents) intégrée,
- Visualiser et Annoter les maquettes numériques et plans (IFC et/ou PDF),
- Exporter et Importer des Post-it au format BCF,
- Animer une équipe projet en structurant vos étapes par métier et activité,
- Valider les jalons d'un projet dans le principe de « Bac à Sable » (exclusivité BIMEO).

BIMEO met également à la disposition de ses clients l'expertise et les compétences de son équipe et de ses partenaires :

- La Réalité Augmentée
- Le Scan3D au format IFC (AR2Build),
- La formation au processus openBIM,
- L'accompagnement des PME/TPE dans l'utilisation et l'exploitation du BIM,
- L'expertise du BIM Management et maquette numérique

BIMEO propose une solution clé en main (outil & accompagnement) pour entrer dans l'OpenBIM.



BIMEO
libère
l'openBIM

 @ericbimeo



BUREAU VERITAS CONSTRUCTION

8 avenue Jacques Cartier
44800 Saint Herblain
Standard : 02 40 92 38 62
construction.bureauveritas.fr

Contact : Christophe BRIAND
Directeur des Agences Contrôle
Construction Loire Atlantique / Vendée
christophe.briand@fr.bureauveritas.com
06 82 81 27 13

CATÉGORIE

Conseil et Expertise autour du BIM

PRÉSENTATION

Bureau Veritas Construction vous propose un savoir-faire technique et réglementaire reconnu à la fois sur les bâtiments (immeubles de bureau ou d'habitation, sites industriels, logistique, distribution, santé, enseignement, hôtellerie, musée...) et sur les ouvrages de génie civil (stade, tunnel, pont...).

Vous bénéficiez ainsi de notre expérience acquise sur tous les ouvrages contrôlés depuis 40 ans. Notre forte capitalisation du retour d'expérience permet d'alimenter en continu une base de données destinée à la formation interne et accessible aux collaborateurs de Bureau Veritas Construction. Ils y trouvent, dans un but de prévention des aléas techniques, des références de pathologies pouvant illustrer des phénomènes rencontrés les plus graves ou les plus fréquents.

Dans un contexte de forte digitalisation soutenu par le plan de transition numérique du bâtiment, Bureau Veritas Construction s'impose comme partenaire privilégié des acteurs de la Construction utilisant la maquette numérique BIM (Building Information Modeling).

Nous contribuons aux premiers et plus grands projets nationaux et internationaux utilisant cette technologie. Cette expérience nous a permis de mettre en place un réseau de collaborateurs formés dans nos régions et de tisser des relations fortes avec les principaux fournisseurs de technologies de maquette numérique.

Soucieux de contribuer à l'apport de ces nouvelles technologies, Bureau Veritas Construction participe activement à de nombreuses commissions interprofessionnelles et à des groupes de travail avec de grands acteurs de la construction (Bureaux d'études, Architectes, Entreprises Générales.



Move forward
with confidence

 @bureauVeritasFr



CADWORK

1 rue de la Glacière

25660 SAÔNE

Standard : +41 (0)21 943 00 40

www.cadwork.com

Contact : Cyrille PONDAVEN

Technico-commercial

pondaven@cadwork-04.ch

06 61 47 55 84

CATÉGORIE

Editeurs/Distributeurs/Intégrateurs
Conseil et Expertise autour du BIM
Réalité augmentée, Réalité virtuelle, 3D.

PRÉSENTATION

CADWORK est leader mondial sur le marché des solutions et logiciels pour la construction depuis près de 30 ans.

Avec sa gamme complète et flexible de modules de conception et de production, CADWORK couvre tous les domaines d'application de la construction et chaque étape d'un projet : escalier, menuiserie-agencement, construction bois, charpente couverture, extension-véranda, rénovation, super structure, pilotage machine, construction métal et béton, armature, sit/sig, route, photogrammétrie, chiffrage-conception, mesure-laser.



Editeur logiciel
spécialiste du bois,
de la menuiserie
et de l'agencement





CAPEB PAYS DE LA LOIRE

1, rue Louis Marin – CS 56313
44263 NANTES Cedex2
Standard : 02 40 89 71 47
www.capeb-paysdelaloire.fr

Contact : Yannick FEVRIER
Chargé de mission Développement
Durable et numérique
yannick.fevrier@capeb-paysdelaloire.fr
02 40 89 81 93

CATÉGORIE

Institutionnels, Associations
et organisations professionnelles,
centres de ressources

PRÉSENTATION

La Confédération de l'Artisanat et
des Petites Entreprises du Bâtiment
est l'organisation professionnelle qui
représente, promeut et défend les
intérêts socio-professionnels des
entreprises artisanales du bâtiment.

Elle accompagne les entreprises
dans leurs actions de modernisation,
de développement et de montée en
compétence.

La CAPEB propose notamment des
informations, communications,
diagnostics et formations-action sur le
numérique et ses enjeux

La CAPEB Pays de la Loire organise
le salon ARTIBAT – Le salon de la
construction de l'Ouest - tous les 2 ans à
Rennes. ARTIBAT c'est 40 000 visiteurs
professionnels, 65 000 m² de surface
d'exposition et plus de 1000 exposants.

Rendez-vous les 24, 25, 26 octobre
à Rennes sur ARTIBAT, la CAPEB
mettra en avant le numérique avec les
animations Entreprise Augmentée et
CIRQ.



ARTIBAT et NOVABUILD poursuivent
leur collaboration avec la création
cette année de **CIRQ,**
**le « Booster des Startups pour
la construction ».**

CIRQ met en lumière 15 projets de
startups pour explorer de nouvelles
pistes et identifier les solutions
innovantes et techniques de la
filière, sources de performance pour
l'entreprise.

Pour candidater : [www.artibat.com/
fr/cirq.html](http://www.artibat.com/fr/cirq.html)

**CAPEB - Plus forts,
ensemble !**



CLARTE

Bât LVC - rue Marie Curie
53810 CHANGE
Standard : 02 43 59 46 20
www.clarte-lab.fr

Contact : Grégory DUVALET
Conseiller technologique
duvalet@clarte-lab.fr

CATÉGORIE

Institutionnels, Associations
et organisations professionnelles,
centres de ressources

PRÉSENTATION

Fondé en 1996, CLARTE est un Centre de Ressources Technologiques spécialisé en réalité virtuelle, réalité augmentée et humain augmenté, composée de 18 collaborateurs.

Nos domaines d'activités couvrent le conseil et la diffusion technologique, la recherche, les études et le transfert technologique.

Notre vocation principale est de contribuer au développement économique du territoire avec, pour vecteurs principaux, l'innovation et le conseil aux entreprises.

Grâce à une évolution régulière de sa plateforme technologique, CLARTE dispose aujourd'hui de la plus grande concentration d'équipements en matière de réalité augmentée et réalité virtuelle (HMDs, smartglasses, CAVEs, CADWALLs, clusters, périphériques à retour d'effort).

NOS CLIENTS

Naval Group, Renault, STX France ou Vinci Construction, Saint Gobain, SDI Services



Le maillon
entre l'identification
des tendances et les
usages de la RA/RV

Cluster drones Atlantique

animé par



CLUSTER DRONES ATLANTIQUE

CCI Nantes St-Nazaire

16 quai Ernest Renaud

44100 NANTES

Standard : 02 40 44 60 00

<http://nantesstnazaire.cci.fr/cluster-drones-atlantique>

Contact : Véronique GATARD

Animatrice Réseaux d'entreprises

veronique.gatard@nantesstnazaire.cci.fr

CATÉGORIE

Institutionnels, Associations
et organisations professionnelles,
centres de ressources

PRÉSENTATION

Les drones au service du BTP dans
l'Ouest

Lancé il y a 2 ans avec le soutien de la
CCI Nantes St Nazaire, le Cluster Drones
Atlantique regroupe aujourd'hui 80
entreprises du grand Ouest travaillant
sur les métiers d'applications des
drones.

Les applications sont multiples et
nombre d'entre elles concernent le
secteur du BTP :

- Topographie, ortho photographie,
relevés, inspection d'ouvrages,
thermographie, contrôles de réseaux
aériens ou enterrés, modélisation 3D,
cadastre...
- Activités de surveillance, de prises
de vues d'avancement de travaux,
de valorisation d'immobilier, de
communication, etc...

Les drones sont aussi des équipements
qui se déplacent sous l'eau ou sur l'eau
pour des études de fuites, d'analyses
d'eaux ou de contrôle d'état de
chaussées...

Les entreprises du Drone assurent
des missions globales depuis les
autorisations de vol, le pilotage, la
captation de données et leur traitement.

Les membres du cluster drones sont
à votre disposition pour vous proposer
leurs prestations ou former vos équipes
ou équiper votre entreprise.



**Les drones
au service du BTP
dans l'Ouest**



CYPE

2 rue du Chêne Morand
35510 CESSON SEVIGNE
Standard : 02 30 96 17 44
www.cype.fr

Contact : Achraf KHALFALLAH
Responsable relation client
achraf.khalfallah@cype.com
02 30 96 17 44

CATÉGORIE

Editeurs/Distributeurs/Intégrateur

PRÉSENTATION

Avec plus de 35 ans d'expérience dans le domaine de l'ingénierie de la construction, CYPE Software est une suite logicielle unique sur le marché des études techniques bâtiment, avec une offre pluridisciplinaire d'outils métiers experts.

Les professionnels nous choisissent pour ce que nous sommes les seuls à proposer: des applications techniques adaptées aux normes locales et internationales pour l'ensemble des études techniques bâtiment dans un environnement de travail collaboratif Open BIM.

Nos logiciels facilitent la prescription des systèmes constructifs et des équipements techniques des bâtiments d'aujourd'hui et de demain. Nous apportons aux industriels la capacité de mettre à disposition des utilisateurs les caractéristiques techniques de leurs produits directement dans le projet de construction.

NOS CLIENTS

Saint-Gobain Distribution France, NOX Ingénierie, Bouygues, Idoneis, IE Conseil, ELITHIS, ...



Software
pour l'Architecture
et l'Ingénierie
de la Construction

 @CYPEFrance



DIGITAL CHANGE

5 passage Douard
44000 Nantes
Standard : 02 72 64 04 85
digital-change.fr

Contact : Stéphane DAHIREL
Directeur commercial & communication
Associé
sdahirel@agence-api.fr
06 14 50 41 13

CATÉGORIE

Institutionnels, Associations
et organisations professionnelles,
centres de ressources

PRÉSENTATION

Digital Change est l'événement de référence sur la transformation numérique de toutes les entreprises, fondé sur l'échange d'expériences, la découverte de solutions, la mise en valeur de réussites.

- 3600 participants
- 180 experts
- 60 partages d'expérience

Rendez-vous le 22 et 23 Janvier 2019
à Exponantes Parc des Expositions

Événement organisé par l'Agence API,
ADN'Ouest, CCI et Exponantes.

Son visitorat est composé
de dirigeants et cadres.



Les clés
de votre transition
numérique

 @Digital_Change_



DISPATCHER

157 boulevard Macdonald
75019 PARIS

Standard : 09 70 73 00 02
dispatcher-pro.com

Contact : Maxime GUESNE

Fondateur

maxime.guesne@dispatcher.fr

CATÉGORIE

Solutions métier

PRÉSENTATION

Dispatcher est une entreprise fondée en 2015 par Maxime Guesné et Julien Fournier. Leur conviction est que le secteur du BTP a aujourd'hui besoin d'outils simples et fonctionnels pour fluidifier les processus de gestion des chantiers.

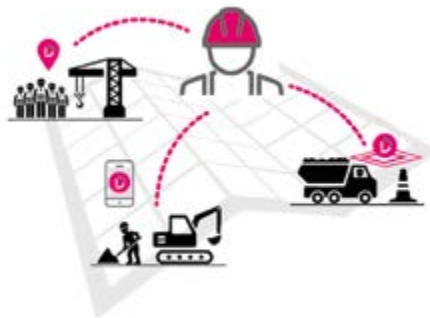
L'application mobile et la plateforme cloud répondent à cette demande en permettant aux chefs de chantier et conducteurs de travaux de réserver du matériel, d'affecter du personnel et de construire leur planning en quelques clics seulement. L'outil met directement en relation ses utilisateurs avec les loueurs du secteur.

L'ensemble des données entrées dans l'outil assurent une traçabilité complète de chacune des opérations de location et d'affectation des ressources. Ainsi, Dispatcher permet d'éviter de nombreux litiges avec les loueurs et d'optimiser jusqu'à 15% des ressources. La dématérialisation des documents tels que les devis et fiches d'affectation apporte un important gain de temps aux différents utilisateurs.

Dispatcher propose également un service d'objets connectés qui permet de suivre le matériel. Les boîtiers sont connectés à la plateforme web et communiquent des données GPS et des heures de fonctionnement.

NOS CLIENTS

Bouygues Construction, Sade, Eurovia



Le digital
au service
des hommes
et des machines

 @dispatcher_pro



DRONE VOLT

1004 Rue de la Touraine

Zac de la Pancarte

44390 NORT SUR ERDRE

Standard : 02 40 29 26 00

www.dronevolt.com/fr

Contact : Pascal DEYMÉ

Directeur

pascal.deyme@dronevolt.com

06 28 84 18 08

CATÉGORIE

Scan 3D, numérisation de l'existant, drones

PRÉSENTATION

Drone volt Académie NANTES propose différentes formations au pilotage et passage de licence de pilote de drones. de la vente de drones DJI et drone volt.

Nos formations se déroulent dans notre centre de formation à Nort-sur-ERDRE ; un encadrement de formateurs habilités pour la partie théorique ainsi que pour la pratique.

Nos formations sont axées sur la photogrammétrie, la thermographie, une cession théorique sur 5 jours et du pilotage de drone.



NOS CLIENTS

TF1, l'armée, Guesneau Couverture, BNP, POINT-P, France télévisions, la gendarmerie des transports aériens



@

DRONEVOLTACADEMYNANTES



EDUCATION NATIONALE
RECTORAT de l'Académie de Nantes
 4 rue de la Houssinière / BP 72616
 44326 NANTES Cedex 3
 Standard : 02 40 37 37 73

Contact : Pôle Relation Éducation-Économie
education-economie@ac-nantes.fr
 02 51 86 30 65

CATÉGORIE

Organisme de formation

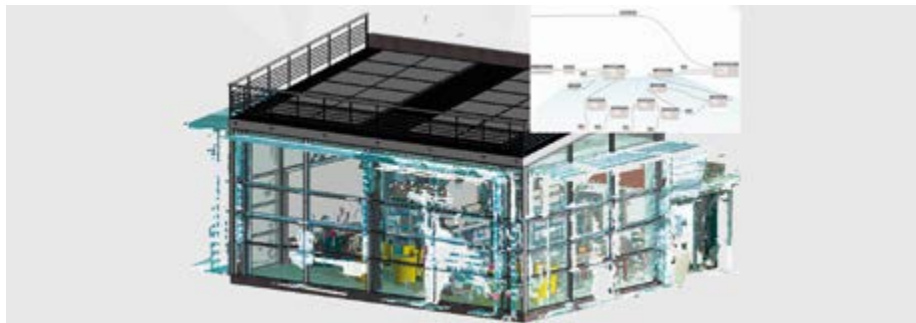
PRÉSENTATION

L'Éducation Nationale propose dans l'académie de Nantes des formations initiales et continues dans de nombreux domaines, dont celui de la construction et des travaux publics.

Acteur majeur dans le monde de la formation, le rectorat de Nantes s'est lancé dans un vaste plan de formation continue de ses enseignants au BIM. Il a une démarche active pour intégrer la démarche BIM sur l'ensemble des niveaux, du baccalauréat professionnel (Bac pro TBAA, TBEE, ORGO, IPB...) au BTS (Bâtiment, Construction métallique, Etude et économie de la Construction, Métiers du géomètre-topographe et de la modélisation numérique, Systèmes Constructifs Bois Habitat, Travaux Publics...).

Fort d'un partenariat avec le CNAM Pays de la Loire, le lycée Aimé Césaire (Clisson) propose également deux formations de licence professionnelle en « Economie de la construction et Management BIM » et en « Bureau d'étude et Management de projet BIM » en alternance en lien étroit avec les professionnels du secteur.

Éducation
 nationale, formation
 tout au long
 de la vie





EMD - Centre de formation professionnelle drone

2 rue Robert Schuman

44400 REZÉ

Standard : 02 51 78 98 98

www.emd-drone.com

Contact : Stéphane HAMET

Directeur

stephane.hamet@emd-drone.com

06 65 72 38 06

CATÉGORIE

Organisme de formation,
Scan 3D, numérisation de l'existant,
Drônes

PRÉSENTATION

L'EMD, centre de formation professionnelle drone, accompagne les professionnels du BTP, de l'industrie et des services (opérateurs, techniciens, ingénieurs, cadres) à tous les stades de leur carrière. Et ce, grâce à une large offre de formations proposées dans 8 villes françaises : Nantes, Paris, Bordeaux, Toulouse, Lille, Avignon, Grenoble et Lyon.

L'offre que propose EMD est en lien étroit avec les problématiques rencontrées sur le terrain. Grâce à la démocratisation de nouvelles technologies applicables au drone, notamment avec des capteurs de plus en plus performants, le drone vient apporter des solutions fiables qui permettent de nombreux gains de temps et de sécurité.

EMD offre un large panel de formations comprenant une approche théorique et pratique ainsi qu'une expertise dans les métiers du BTP. Nos formations sont dispensées par des experts télépilotes et métiers pour apporter à vos personnels le savoir-faire nécessaire à l'exploitation du drone dans vos milieu professionnel.

NOS CLIENTS

Hyperloop TT, CEA, CNRS, Groupe Intra, Airbus, Conseil Régional Pays de la Loire, Ecoplage, Libre Energie, GSM, Areva



Devenez un acteur
de premier plan
en intégrant des drones
dans vos projets

 @EMD_Drone



FARO

13 rue de la Perdrix
Bât Les Sittelles Hall E, Hall D
93290 Tremblay en France
Standard : 01 73 31 32 10
www.faro.com

Contact : Vincent FREREBREAU
Ingénieur Commercial Nord
vincent.frerebeau@faro.com
06 25 36 46 82

CATÉGORIE

Scan 3D, Numérisation de l'existant,
Drône

PRÉSENTATION

Pionnier, FARO propose très tôt des solutions complètes avec logiciels métiers permettant une numérisation 3D précise et rapide s'intégrant dans la suite BIM.

- FARO® Laser Scanner Focus: Compacts et légers, Ils permettent un relevé simple, rapide et précis de bâtiments, façades, structures complexes, installations d'usines, infrastructures, éléments volumineux et scènes d'accidents. Le nouveau scanner laser FARO® Laser Scanner Focus S offre une précision +/- 1 mm, une autonomie accrue, un design encore plus résistant et ergonomique.
- FARO® SCENE 7.1.: Combiné avec les scanners laser FARO, il permet un traitement des données sur site en temps réel pour un gain de productivité exceptionnel. Sa fonction réalité virtuelle permet aux différents intervenants du projet de naviguer à distance dans le nuage de points.

- FARO® Scanner Freestyle3D X: Scanner 3D à main haut de-gamme à précision élevée. Il documente rapidement et de manière fiable les pièces, structures et objets en 3D et crée des nuages de points haute définition. Sa structure légère en fibre de carbone et son poids inférieur à un kilo, le rendent extrêmement maniable et pratique.

FARO propose des solutions métiers complètes avec scanners et logiciels pour le bâtiment et l'industrie, permettant de délivrer des projets 3D de haute qualité, rapidement et en toute simplicité.



Fabricant de lasers
scanners 3D

 @farofrance



**PAYS-DE-
LA-LOIRE**

FFB PAYS DE LA LOIRE

Zone Armor, 4 impasse Serge Reggiani,
BP 60025 - 44801 Saint-Herblain Cedex
Standard : 02 40 20 19 70

www.paysdelaloire.ffbatiment.fr

Contact : Mathieu RADUCANU

Service technique FFB PDL - Accompagnement technique, technologique, réglementaire, organisationnel et numérique.

raducanum@paysloire.ffbatiment.fr

06 46 26 01 16

CATÉGORIE

Institutionnels, Associations
et organisations professionnelles,
centres de ressources

PRÉSENTATION

La FFB Pays de la Loire est au service
des entrepreneurs et des artisans du
bâtiment.

• REPRÉSENTER

La fédération est présente dans de
nombreux organismes paritaires
régionaux relevant des compétences
en matière d'affaires sociales, de
formation, de prévention et d'économie.

• DÉFENDRE

La fédération agit auprès
des pouvoirs publics et des
instances professionnelles et
interprofessionnelles régionales pour
défendre les intérêts des entreprises
et promouvoir le secteur du bâtiment.
La fédération est présente dans de
nombreux organismes paritaires
régionaux relevant des compétences
en matière d'affaires sociales, de
formation, de prévention et d'économie

• DYNAMISER

La fédération a pour ambition de
développer les marchés des entreprises
et d'améliorer les conditions d'exercice
de la profession.

• PROMOUVOIR

La fédération œuvre en faveur de
l'emploi, de la formation et de la qualité
des relations entre entreprises et
salariés. Elle assure la promotion du
secteur, des métiers et de l'artisanat du
bâtiment.

• CONSEILLER

En rejoignant la FFB, vous avez en
permanence à vos côtés des experts
du bâtiment. Ils défendent vos droits et
vous aident à prendre la bonne décision
dans tous les domaines.

• INFORMER

Vous profitez d'un accès privilégié à
l'actualité.



**La passion
de construire !!!**



F RTP PAYS DE LA LOIRE

Rue Edmé Mariotte / ZAC de la Chantrerie /
BP 91602

44316 NANTES CEDEX 3

Standard : 02 08 01 00 60

www.frtppaysdelaloire.fr

Contact : Eva GRIGNON

Secrétaire Générale

paysdelaloire@fntp.fr

02 08 01 00 60

CATÉGORIE

Institutionnels, Associations
et organisations professionnelles,
centres de ressources

naturel entre les entreprises et leur
environnement (Pouvoirs Publics,
Maîtres d'Ouvrages et d'œuvre,
Administrations, Centres de Formation,
Organisations Syndicales, Opinion...)

PRÉSENTATION

La Fédération Régionale des Travaux
Publics est l'Organisation Professionnelle
représentative de la branche TP dans les
5 départements des Pays de la Loire :
16 800 collaborateurs au sein de 1000
établissements - Pôle Emploi- URSSAF
Réalisant un CA HT de 2 200 millions d'€
- FNTF

Pour le compte des collectivités locales
(42%), du secteur privé (42%), des
grandes entreprises (12%) et de l'Etat
(3%) - FNTF

Elle regroupe, par l'intermédiaire de
ses 5 Fédérations Départementales et
de ses 6 Spécialités, les entreprises
ligériennes, de toutes tailles et de toutes
formes juridiques et représente l'échelon
décentralisé de la Fédération Nationale
des Travaux Publics.



NOS MISSIONS

- Susciter les conditions du
développement de l'activité Travaux
Publics,
- Informer et conseiller les entreprises
(réglementation, droit des marchés,
droit social...) les représenter et
les défendre, être un médiateur

On n'arrête pas
le futur

 @PaysdelaloireTP

GEOFIT

GEOFIT

1 route de Gachet / CS 90711
44307 NANTES Cedex 3
Standard : 02 40 68 54 53
www.geofit.fr

Contact : Olivier DELOUMEAU
Directeur Général Délégué
o.deloumeau@geofit.fr
06 84 81 54 21

CATÉGORIE

Conseil et Expertise autour du BIM
Solutions métier
Scan 3D

PRÉSENTATION

GEOFIT dispose aujourd'hui des moyens les plus performants et les plus innovants pour construire des bases de données géospatiales que ce soit pour décrire une infrastructure, un bâtiment, un réseau d'énergie, une ville, un territoire ou un pays.

Nous avons l'ambition d'associer à ces bases de données géospatiales que nous fabriquons, la valeur ajoutée indispensable pour que vous puissiez décider, planifier, construire, grandir,... C'est pourquoi nous vous proposons des services pour utiliser ces bases

de données géospatiales au travers de l'étude d'exécution, le développement informatique d'applications métier et à travers la constitution de systèmes d'information géographique.

La donnée est aujourd'hui au cœur de tous les métiers et de toutes les décisions.

Donnons
du pouvoir
à vos données

 @geofit_fr





GEOMENSURA

GEOMENSURA

4 rue Louis Blériot
44702 ORVAULT CEDEX
Standard : 02 40 16 92 60
www.geomensura.fr

Contact : Vincent TRÉHU
Responsable Marketing
marketing@geomensura.com
02 40 16 92 65

CATÉGORIE

Editeurs/Distributeurs/Intégrateur
Conseil et Expertise autour du BIM
Solutions métier

PRÉSENTATION

GEOMENSURA édite des solutions logicielles métier, autonomes s'adressant aux bureaux d'études, aux services techniques, aux entreprises et collectivités œuvrant dans les domaines de l'infrastructure, du génie civil, de l'urbanisme et des travaux publics.

Toujours à la pointe de l'innovation, notre R&D n'a cessé d'adapter et d'ouvrir nos solutions aux standards du marché pour toujours mieux intégrer le BIM INFRA dans la maquette numérique et permettre à nos clients une expérience d'utilisation optimale.

Outre l'utilisation des données provenant de nuages de points, Mensura GENIUS permet aujourd'hui de travailler dans un flux de travail à tous les stades d'un projet en proposant des formats d'échanges (DWG®, DXF, landxml, ifc, shapefile, etc.) avec les autres logiciels de synthèse ou de conception.

Des chiffres qui comptent:

- 35 ans
- 40 collaborateurs de plusieurs nationalités
- 22% du CA investi en R & D par an
- 12350 utilisateurs dans le monde

NOS CLIENTS

Entreprises de TP: Luc Durand, Colas, Eurovia, Groupe Charier TP, Guintoli, Groupe Pigeon, Cise TP...

Bureaux d'études: SCE, FIT, Arcadis, EGIS, Burgeap, SNCF...

Administrations: CUN de Nantes, Ville de St Nazaire, CC de Saumur, de Montaigu, de Cholet...

Ecoles: IUT de St Nazaire, Ecole Centrale de Nantes, Greta et Afpa Pays de la Loire...



**Le BIM INFRA,
c'est Mensura !**

 @Gmensura



GEOMESURE

3 rue Alessandro Volta
44481 CARQUEFOU Cedex
Standard : 09 77 40 86 76
www.geomesure.fr

Contact : Nathalie GESTALAIN
Responsable Marketing
nathalie@geomesure.fr
06 79 48 06 82

CATÉGORIE

Scan 3D, Numérisation de l'existant,
Drône

PRÉSENTATION

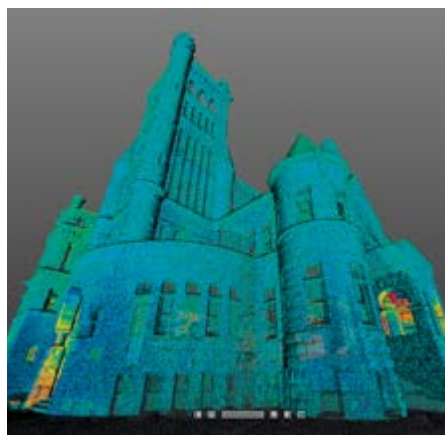
Geomesure est le distributeur agréé des solutions géospatiales Trimble (topographie, géopositionnement et modélisation 3D), Faro (scanners 3D statiques) et Geoslam (scanners 3D dynamiques) pour tout le Sud et l'Ouest de la France.

Geomesure est certifié Gold Expert Trimble.

Pour assurer un service de proximité à ses clients, Geomesure est implanté sur 3 sites qui sont des centres de maintenance certifiés :

- St-Jean-de-Vedas (siège social, dans le 34),
- Carquefou (agence nord-ouest, près de Nantes dans le 44)
- Pessac (agence sud-ouest, près de Bordeaux dans le 33).

Leurs valeurs : proximité et services au quotidien, expertise, innovation et solutions performantes.



Solutions géospatiales :
stations totales, scanners
3D statiques & mobiles,
drones.



INOD

Maison de la Technopole

6 rue Léonard de Vinci

53000 LAVAL

Standard : 02 43 49 75 00

www.inod.solutions

Contact : Anthony HACQUES

Relations clients

anthony.hacques@inod.solutions

0619891286

CATÉGORIE

Réalité augmentée, Réalité Virtuelle, 3D

PRÉSENTATION

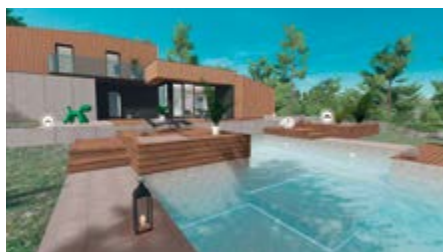
INOD donne vie aux plans, pour accélérer le business des professionnels.

La Réalité virtuelle au service de l'immobilier pour les acteurs :

- Habitat / Constructeurs & Promoteurs
- Tertiaire & Industrie / Collectivités & Professionnels

Lors des projets de construction / immobilier, il est toujours difficile de se projeter sur un plan 2D. Pour eux, leurs clients, collaborateurs et partenaires, INOD permet de visiter à échelle réelle les projets immobiliers avant leurs réalisations.

Notre gamme de services et produits s'intègre à leur stratégie marketing pour accélérer leur business.



NOS CLIENTS

Fédération Nationale du Bois, Procvivis, Réalités, Ag Dynamics, AGEM Laval, ArtiZen, Aspect Decor, Caisse Fédérale du Crédit Mutuel Maine-Anjou, Basse Normandie, CAUE de la Mayenne, Chambre d'agriculture de la Mayenne, Crédit Agricole Ille et Vilaine, Deschamps, Design Construction & Associés, Laval SPLA Société Publique de Laval et de l'Agglomération, Laval Virtual, Paillard Promotion, STELIA Aerospace, Villadéale...

La réalité virtuelle au service de l'immobilier pour accélérer votre business

 @INOD_Innovation



ITGA & SNAPKIN

Parc Edonia Bât R rue de la Terre Adélie
CS 66862
35768 SAINT GREGOIRE CEDEX
Standard : 02 23 44 07 20
www.itga.fr

Contact : Etienne TERNISIEN
Responsable Gamme Produit
etienne.ternisien@itga.fr
02 72 01 43 47

CATÉGORIE

Editeurs/Distributeurs/Intégrateur
Conseil et Expertise autour du BIM
Réalité augmentée, Réalité Virtuelle, 3D
Organisme de formation

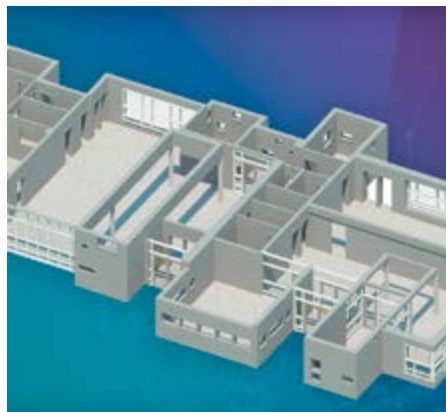
PRÉSENTATION

Au travers d'une approche transverse et porteuse de solutions adaptées à chacune de vos problématiques, le GROUPE ITGA et son partenaire SNAPKIN, startup développant des solutions de modélisation BIM automatiques, vous accompagnent sur l'ensemble de vos besoins du chantier à la maquette numérique :

Découvrez sur notre stand notre gamme de prestations clés en main et sur-mesure

- Numérisation/Modélisation 3D : de la prestation de relevé sur site à la conception innovante de maquette favorisée par le partenariat avec Snapkin jusqu'à l'intégration de données BIM
- Formation/Conseil : des solutions pour faire la différence sur le marché ou monter en compétences sur toutes les étapes de la modélisation
- Certification/Labellisation : valoriser vos compétences et votre expertise de la certification de personnes et de la labellisation de maquette BIM

- Matériel : selon votre utilisation, découvrez les meilleurs scans 3D du marché (location ou achat)
- Événement/Presse : pour trouver des réponses et phosphorer sur votre propre projet BIM, venez à nos rdv hebdos BIM Montparnasse, et abonnez-vous à le-Flux, plateforme de presse web pour la maîtrise d'ouvrage responsable



**ITGA et SNAPKIN, au
service de la performance
des acteurs du bâtiment**

 @LeFluxFr
@Snapkin_FR



JACARE

15 rue JACOBI - NETTER / Parc des Forges
67200 STRASBOURG
Standard : 06 82 56 35 53
www.groupe-decapole.fr

Contact : Cyril JOSE

Président

cyril.jose@jacare.fr
06 82 56 35 53

CATÉGORIE

Distributeurs / Intégrateur /
externalisation commerciale

PRÉSENTATION

JACARE entité du Groupe DECAPOLE basé à Strasbourg, expert en BIM, gère l'externalisation de la force de vente des partenaires et fournisseurs.

Le groupe DÉCAPOLE, ce sont 6 entités qui ont pour vocation d'accompagner les enjeux d'emploi, de management, de performance, d'aménagement et de changement dans les moments-clés de l'entreprise.

NOTRE EXPERTISE :

La Solution LDR est conçue nativement comme une extension intuitive des outils de planification, d'organisation et de gestion des projets de construction (DeviSOC et JustBIM, Revit, Geomensura, GeD, AllPLAN, etc...). Elle permet à partir de la maquette numérique :

- Sa visualisation dynamique
- L'évaluation automatisée des charges et ressources / projet
- La certification par la technologie blockchain des documents ou ressources clés (plans, actes, contrats, CVs, diplômes, certifications...) liés directement ou indirectement à vos projets de construction.

Elle intègre une place de marché (sourcing financier, matériel et humain) dédiée aux projets de construction et au montage d'équipes utilisant le BIM (architectes, bureaux d'études, maîtres d'œuvre, entreprises générales...)

NOS CLIENTS

VERDI BATIMENT, NOX INGENIERIE, COOPALIS, SOLIHA, SODERIF, ART CONSILIUM, K&A INGENIERIE BREIZH, MAZENC LAURENT ARCHITECTES...



Accélérateur de
développement



LEANCO

Incubateur Mines-Télécom de Nantes
4 rue Alfred Kastler, 44307 Nantes
Standard : 02 51 85 80 68
www.leanco.fr

Contact : Xavier MOTSCH
Consultant, formateur, gérant
xaviermotsch@leanco.fr
06 04 19 86 90

CATÉGORIE

Editeurs/Distributeurs/Intégrateur
Conseil et Expertise autour du BIM

PRÉSENTATION

LeanCo est un éditeur de logiciel intégrant une expertise en Lean Management appliqué à la construction.

Nous proposons des formations et des prestations de conseil pour déployer la démarche Lean sur les chantiers. Nous avons développé une solution logicielle pour l'ensemble des acteurs d'un chantier.

Notre solution numérise la démarche Lean (également appelée Excellence Opérationnelle) pour la rendre accessible à tous, et faciliter son déploiement sur les chantiers.

Planifiez votre chantier avec l'ensemble des acteurs et prétendez à des gains allant jusqu'à 30% de réduction de vos délais. Les entreprises verront leurs effectifs lissés permettant un gain de productivité, et l'organisation mise en place sur le chantier permettra de limiter les défauts qualité.

Conçu de manière simple et intuitive, une formation d'une demi-journée suffit pour maîtriser 100% de l'application.

NOS CLIENTS

LeanCo intervient à la fois pour les majors, les PME et les TPE, pour des entreprises générales ou spécialisées.

Nous avons accompagné les chantiers suivants :

- Baud Chardonnet, Rennes, 88 logements, Cardinal Edifice
- IMAX, Lieusaint (77), salle de cinéma, Cardinal Edifice
- Palais de Justice, Poitiers, réhabilitation lourde, Sogea
- Inspirations, Nantes, Sogea
- Miramar, Hôtel de luxe, Arzon, Sogea
- Polaris IV-Airbus, Montoir de Bretagne, GTM Ouest



**Visez l'excellence,
osez le Lean**



BUILDINGSMART FRANCE MEDIACONSTRUCT

13 bis avenue de la Motte-Picquet

75007 PARIS

www.mediaconstruct.fr

Contact : Guersendre NAGY
Responsable Communication
et Relations Publiques
guersendre.nagy@mediaconstruct.fr
06 87 46 91 48

CATÉGORIE

Institutionnels, Associations
et organisations professionnelles,
centres de ressources

PRÉSENTATION

BuildingSMART France – Mediaconstruct,
association nationale créée en 1989,
rassemble tous les acteurs de la chaîne
de valeur du BIM.

Standardisation, définition de
référentiels, guides pour l'appropriation
des process et des technologies
numériques interopérables sont autant
de missions menées par l'association
pour l'ensemble des professionnels
de la construction, de l'exploitation
des bâtiments et des infrastructures
sur tout leur cycle de vie. bSFrance-
Mediaconstruct est, à ce titre depuis
1996, le représentant français de
buildingSMART international, organisme
de pré-normalisation, promoteur de
l'openBIM. L'association est également
présente en région au travers de
partenaires comme Novabuild.

bSFrance- Mediaconstruct - qui compte
plus de 220 membres aujourd'hui -
accompagne le secteur de la construction
dans sa transition numérique vers
l'industrie du futur. Une dizaine de
groupes de travail - Convention BIM, DCE
numérique, Data product, Systèmes de
classification, Contrôles techniques et

qualité, Carnet numérique du bâtiment,
Code éthique et labellisation de
formations... - sont actifs pour répondre
aux attentes du terrain identifiées par les
membres de l'association.



BUILDINGSMART AWARDS 2018

**Déposez votre candidature
avant le 31 juillet !**

Depuis sa création, pas un seul
projet français n'a été déposé
aux buildingSMART Awards ! Il
est temps d'y remédier en vous
inscrivant à cette 4ème édition.

Les catégories sont : Prix de
design ; Prix de construction ; Prix
d'exploitation et d'entretien ; Prix
étudiant.

Les gagnants seront annoncés le 16
octobre prochain lors du sommet
international bSI à Tokyo.

<https://www.buildingsmart.org/>

**BIM pour tous,
BIM ensemble:
openBIM**

 **@buildingSMARTfr**



NOVAM

1 rue Newton

85300 CHALLANS

Standard : 02 51 93 51 95

www.novam-ingenierie.com

Contact : Benoit PINEAU

Développement commercial

bpineau@novam-ingenierie.com

07 85 28 07 34

CATÉGORIE

Conseil et Expertise autour du BIM
Réalité augmentée, Réalité Virtuelle, 3D

PRÉSENTATION

NOVAM INGÉNIERIE réunit 8 bureaux d'études et plus de 140 collaborateurs aux compétences complémentaires et reconnues :

- SERBA, SERTCO et AP6 : études de structures
- OCE : études et conseil environnement-aménagement
- ECTS : études structures bois-métal
- NERGIK : études fluides – thermiques (E+C-)
- EXECOME : Economie de la construction
- GPH : géotechnique et études structures pour l'habitat individuel.

En complément de l'offre de chacun, le groupe apporte à ses clients une approche pluridisciplinaire pour l'ingénierie de la construction, de l'environnement et de l'aménagement.

L'INGENIERIE AU CŒUR DU BIM

Les bureaux d'études du groupe NOVAM INGÉNIERIE accompagnent les acteurs publics et privés dans leurs projets BIM, de la conception à l'exécution pour tous types de construction. Grâce à la modélisation des données numériques de chaque projet, nous optimisons la synthèse des équipes de maîtrise d'œuvre en phase étude et permettons aux maîtres d'ouvrage d'appréhender plus facilement le bâtiment.

NOS CLIENTS

- Lycée de Liffré : MOA : Région Bretagne/ SEMAEB – Architecte : Chomette Lupi / Loyer
- Résidence EPICEA : MOA : DURET promoteur – Architecte : BCF
- Centre Aquatique Saint Nazaire : MOA : Sonadev – Architecte : Coste architectures
- CHNDS Bressuire : Bouygues construction



Un univers d'expertises
pour construire et
aménager



@ NOVAMIngenierie



PIRO CIE

8 impasse Marguerite Yourcenar
85180 CHÂTEAU D'OLONNE
Standard : 00 00 00 00 00
piro-cie.fr

Contact : Charles PIRO
Responsable développements
charles@piro-cie.fr
06 78 27 58 51

CATÉGORIE

Editeurs/Distributeurs/Intégrateur
Conseil et Expertise autour du BIM
Réalité augmentée, Réalité Virtuelle, 3D
Organisme de formation

PRÉSENTATION

PIRO CIE est une entreprise de recherche et développement autour du bâtiment. Nous accompagnons les acteurs du marché de la construction lors de toutes les phases d'un projet : de la création du projet à l'exploitation du bâtiment.

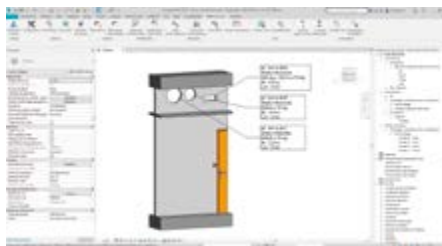
Nous développons des plugins pour les logiciels Autodesk (Revit, Navisworks, etc..) et nous créons des applications de chantier à l'aide de technologies de réalité augmentée.

Nous développons la solution BIMExtend et notamment le plugin BIMExtend_Resa pour Revit, permettant la création et la gestion des réservations d'un projet. Notre application de réalité augmentée permet le suivi des réalisations sur les chantiers.

Nous accompagnons les sociétés à différentes étapes du processus BIM : Formation Revit / accompagnement BIM Management / mise en place de solutions chantiers.

NOS CLIENTS

ALTO Ingénierie, So.Build, AIA Ingénierie, Omega Alliance, ETPO, Vinci Autoroutes, Bouygues Construction, EKTO/Moduo, FyTech, Artelia, Enertek



Développements de
logiciels pour le BIM

 @PIRO_CIE



PÔLE IMAGES & RÉSEAUX

4 rue Ampère

22300 LANNION

Standard : 02 23 21 00 50

www.images-et-reseaux.com/fr

Contact : Marie FERRONNIERE

Chargée de mission

mferronniere@images-et-reseaux.com

02 57 19 94 50

CATÉGORIE

Institutionnels, Associations
et organisations professionnelles,
centres de ressources

PRÉSENTATION

Via les projets collaboratifs et les synergies qu'il développe, le Pôle de compétitivité Images & Réseaux (I&R) stimule et accompagne l'innovation dans les domaines associés aux nouveaux usages du numérique. Créé en 2005, le Pôle rassemble plus de 250 acteurs en Bretagne et Pays de la Loire dont 80% de PME mais aussi des grands groupes, des établissements publics d'enseignement supérieur et de recherche, des institutionnels...

A ce jour, plus de 910 projets de recherche et développement portant sur les thématiques du Pôle ont reçu son label d'expert pour leur caractère innovant et leurs retombées économiques potentielles.

Plus de 370 projets ont été financés, ce qui représente plus d'1 milliard d'euros d'investissements en R&D.

**Au cœur
du numérique,
précurseur
des technologies
et des usages de demain**

 [@imagesreseau](https://twitter.com/imagesreseau)





PRODWARE

45 quai de la Seine

75019 PARIS

www.prodware-innovation-design.fr

Contact : Stéphane GOMBAUD
Responsable d'Affaires Régionales

sgombaudo@prodware.fr

06 77 05 31 93

CATÉGORIE

Editeurs/Distributeurs/Intégrateur
Conseil et Expertise autour du BIM
Réalité augmentée, Réalité Virtuelle, 3D
Scan 3D

PRÉSENTATION

Réussir votre projet Bim avec Prodware Innovation & Design à travers des services innovants. Expert dans le secteur de la Construction depuis près de 30 ans, Prodware Innovation & Design propose des solutions numériques complètes et innovantes pour les métiers de l'Architecture, de l'Ingénierie et de la Construction.

A travers son offre de services, Prodware Innovation & Design vous aide à mettre en place, piloter et optimiser votre système d'information et méthodologie BIM pour la réussite de vos projets.

- Solutions logicielles et numériques
- Conseil & Audit
- Développement spécifique, Dynamo, IoT
- Prise de vues par Drones
- Formation
- Accompagnement méthodologique
- Intégration des processus BIM
- Gestion de projet
- Scan 3D, capture de nuage de points
- Réalité virtuelle & augmentée

Composée d'architectes de métier, d'ingénieurs bâtiment et de spécialistes des outils et workflow BIM, l'équipe de spécialistes Prodware a développé une méthodologie BIM spécifique à chaque étape des projets.

De l'idée d'un projet de construction jusqu'à son exploitation en passant par les phases de conception ou de chantier, Prodware accompagne les professionnels du bâtiment à toutes les étapes du projet via ses offres BIM Services.

Faites-vous accompagner pour la mise en place du BIM dans votre projet de construction & gestion de patrimoine.



L'acteur
de votre transformation
numérique

@prodware



RHINOFORYOU

76 rue de la Pompe

75016 PARIS

Standard : 01 83 81 22 60

rhino4you.com

Contact : Jacques HABABOU

Directeur

j.hababou@rhinoforyou

06 60 07 18 86

CATÉGORIE

Editeurs/Distributeurs/Intégrateur
Conseil et Expertise autour du BIM

PRÉSENTATION

RHINOFORYOU présente la solution BIM
logicielle RhinoArchitecture.

Cette solution, Lauréate du PTNB 2016,
catégorie « Enveloppe du Bâtiment »,
intègre de manière cohérente Rhinoceros,
Grasshopper et VisualARQ.

Innovante et abordable économiquement,
RhinoArchitecture est la première solution
à voir converger conception & design
paramétrique avec le BIM.

RHINOFORYOU est revendeur McNeel /
Centre de formation expert CAO / Centre de
développement ADN (Autodesk Developer
Network) ainsi que membre-adhérent
MediaConstruct.

Nous développons des applications
spécifiques sous environnement Web, Rhino,
Revit... ainsi que des applications autonomes
tels que générateurs d'objets intelligents
pouvant embarquer les IFC. Nous proposons
aussi un service de réalisation d'études
techniques paramétriques.

Sur le chapitre de l'interopérabilité,
RHINOFORYOU propose des connecteurs
directs ou via les IFC pour les logiciels de
CAO (Revit, Tekla, Rhino ...) et aussi pour les
logiciels de calculs.

Ces connecteurs sont développés avec
notre partenaire historique et stratégique
GeometryGYM.

NOS CLIENTS

Saint-Gobain, Laude, IGC, Placoplatre,
Renault, Agence 2PORTZAMPARC, Ateliers
Jean Nouvel, Richez Associés, La Machine,
Van Cleef et Arpels, Polychim Industrie,
Fondation de Coubertin, Viry, Eiffage CM,
SETEC, SMAC/SPEIG...



La solution
BIM flexible
& alternative

 @rhinoforyou



SMILE

Éric Mathieu

Coordinateur SMILE

e.mathieu@agence-paysdelaloire.fr

06 07 68 29 99

Contact :

BDI

Philippe DES ROBERT

Développeur de projets

p.desrobert@bdi.fr

07 69 60 05 33

ATLANSUN

Simon DUCASSE

Délégué général

simon@atlansun.fr

06 76 93 88 19

CATÉGORIE

Institutionnels, Associations
et organisations professionnelles,
centres de ressources

PRÉSENTATION

L'objectif de SMILE : faire émerger, accompagner et mettre en œuvre des projets smartgrids (systèmes énergétiques intelligents) sur les territoires breton et ligérien. Deux ans après son lancement, 23 projets collaboratifs ont été homologués et les premiers projets se mettent en place.

Porté par une association qui regroupe plus de 200 partenaires, la coordination et la promotion de SMILE sont assurées par les agences régionales de développement économique, Bretagne Développement Innovation et l'Agence régionale Pays de la Loire – Territoires d'Innovations.

ATLANSUN est une association regroupant l'ensemble des acteurs professionnels de la filière solaire du Grand Ouest dont l'objectif est de développer la part de l'énergie solaire dans un mix énergétique durable en favorisant les synergies et en contribuant à l'émergence de projets.

Nouveaux modèles économiques, digitalisation de l'énergie et articulation avec les réseaux d'énergie sont leurs principaux axes de développement, d'où leur implication au sein du projet SMILE.



Un réseau,
des projets,
pour le déploiement
des smartgrids

@SmileSmartGrids
@_Atlansun_



SOC INFORMATIQUE

7 rue Tiergaertel
67380 LINGOLSHEIM
Standard : 03 88 77 03 26
www.socinformatique.fr

Contact : Thomas HUET
Responsable de secteur
thuet@socinformatique.fr
06 47 21 82 51

CATÉGORIE

Editeurs/Distributeurs/Intégrateur

PRÉSENTATION

Editeur de logiciels pour les métiers du BTP et clairement ancré dans l'ère digitale, SOC INFORMATIQUE rayonne à travers la France (agences à Strasbourg et à Grenoble) mais aussi à l'international (Canada, Afrique, Suisse, Belgique) grâce à ses solutions. Chez SOC INFORMATIQUE, l'objectif est d'optimiser et de fiabiliser nos produits afin de proposer des solutions opérationnelles, efficaces et orientées vers les besoins de nos clients.

Trois logiciels complémentaires forment ainsi l'offre de SOC INFORMATIQUE :

- DeviSOC est le logiciel de métrés et de gestion des pièces écrites lancé par SOC INFORMATIQUE en 1983. De l'avant-projet à la réception du chantier, toutes les phases sont traitées par DeviSOC.
- BIM C est un connecteur qui permet de connecter DeviSOC aux outils de CAO (Revit, Allplan, Geomensura) et de récupérer facilement les informations des maquettes numériques.
- JustBIM, logiciel BIM, complète l'offre de SOC INFORMATIQUE depuis 2017. Complémentaire aux logiciels de CAO

pour l'exploitation de la maquette numérique, JustBIM permet de quantifier rapidement le coût d'un projet au format IFC.

NOS CLIENTS

Architectes, économistes, maîtres d'œuvre, constructeurs de Maisons Individuelles, etc.

Bouygues Immobilier, Groupe GSE, Eiffage, CM Economistes, Ville de Colmar, Ville de Saint-Etienne, Agence d'architecture Groupe 6...



Editeur
de logiciels
pour les métiers
du BTP depuis 1980



@SocInformatique



SOCOTEC

18 rue du Coutelier CS 10389
44819 SAINT HERBLAIN Cedex
Standard : 02 40 92 48 49
www.socotec.fr

Contact : Denis DAGOURY
Directeur de pôle Loire-Atlantique-Vendée
Construction immobilière
denis.dagoury@socotec.com
02 40 92 15 76

CATÉGORIE

Conseil et expertise autour du BIM

PRÉSENTATION

Maîtriser les risques de la construction et optimiser les performances sont les enjeux majeurs des professionnels du secteur. En tant que N°1 du Contrôle Construction en France et leader de la prévention des risques, nous accompagnons nos clients dans la gestion globale de leurs projets de construction, du cahier des charges à la réception de l'ouvrage. Nos missions :

- AMO BIM
 - AMO BIM Projet
 - AMO BIM GEM
 - AMO Conseil Stratégie BIM
- CERTIFICATION BIM
 - BIM User
 - BIM Company
 - BIM as Built
 - BIM in Use
- CAMERA BIM
 - Modélisation des intérieurs.
 - Visites virtuelles des bâtiments.
 - Plan 2D et 3D (précision 1%) nettoyé du mobilier.
 - Fourniture du nuage de point sous forme .OBJ et .XYZ
- CONTRÔLE TECHNIQUE BIM
- COORDINATION SPS BIM

NOS CLIENTS

Bordeaux Métropole, CHU de Nantes, CHU d'Ajaccio, GA Promotion, Métropole Européenne de Lille, Nantes Métropole Habitat, PRIAMS



Le pouvoir
d'anticiper



@socotec_france

spie batignolles

accueil



SPIE BATIGNOLLES

3 rue du Mail - CS 60704

44707 ORVAULT

Standard : 02 51 83 28 00

www.spiebatignolles.fr

Contact : Francois QUEUILLE

Directeur régional

francois.queuille@spiebatignolles.fr

06 60 50 20 54

CATÉGORIE

Entreprises utilisatrices du BIM

PRÉSENTATION

Spie batignolles est un groupe indépendant, acteur majeur du bâtiment, des infrastructures et des services en France comme à l'international.

Nos équipes s'appuient sur des offres innovantes, une culture de l'écoute et du dialogue pour accompagner nos clients (publics ou privés) en amont de la chaîne de valeur, dès l'analyse des besoins mais aussi en aval, sur toute la durée de vie des ouvrages tant pour les grands projets, que les travaux de proximité sous la marque Présance®.

Basée sur la réalité augmentée, Bloc in Bloc, est une application qui optimise la construction et la maintenance des bâtiments. Elle superpose la maquette sur des éléments construits ou à construire et l'utilisateur peut sélectionner l'information, grâce aux filtres métiers spécifiques. Ainsi, il réalise des contrôles de conformité et des états d'avancement afin de réduire la non qualité.

Les solutions Bloc in Bloc amènent la maquette numérique sur les chantiers Spie Batignolles pour construire mieux, plus vite et moins cher.

NOS CLIENTS

- LOGEMENTS : Nantes Métropole Habitat, Ekidom, Finistère habitat, Ceri ouest, Crous
- SANTE : UGECAM, Centre Hospitalier Nord Vienne, CHRU Tours
- INDUSTRIE ET SERVICES : Airbus, STX, CSTB, Services de la Défense, La Poste, APIJ
- ENSEIGNEMENT ET LOISIRS : OGEC Notre Dame la Riche, Groupe Partouche, Région des Pays de la Loire



Le monde change,
Spie batignolles
se réinvente



@Spiebatignolles



TIPEE

8 rue Isabelle Autissier - 17140 LAGORD
Contact : Adrien DHALLUIN
 adrien.dhalluin@plateforme-tipee.com
 06 16 84 32 11

CESI LA ROCHELLE

8 rue Isabelle Autissier - 17140 LAGORD
Contact : Mathilde BOURCIER
 mbourcier@cesi.fr
 06 30 04 18 16 - 05 46 43 94 83

CATÉGORIE

Conseil et Expertise autour du BIM

CATÉGORIE

Organisme de formation

PRÉSENTATION

TIPEE est un centre d'expertise spécialisé dans le bâtiment durable, labellisé par le Plan Bâtiment Durable depuis 2012 et membre du Réseau National d'Accompagnement (RNA) du CSTB depuis 2015.

TIPEE est composé de trois pôles d'activité : le laboratoire d'essais multi-échelles, le centre de formation et le pôle d'ingénierie & de recherche.

La plateforme est reconnue pour son expertise du BIM et accompagne l'ensemble de la chaîne d'acteurs dans leurs projets ou dans le cadre de formations, telle que la formation certifiante « Référent BIM » que Tipee propose en partenariat avec Certivea et le CSTB.

NOS CLIENTS

Tipee a formé plusieurs dizaines de structures sur le BIM (MOA publiques, entreprises, USH, CEREMA, ...), en partenariat avec de grands organismes de Formation (CSTB, CESI, IFRB, ARFAB) et participe à de nombreux projets collaboratifs ou en tant qu'AMO BIM ou BIM Manager.

Bien
construire
pour mieux vivre



@TIPEE_platform

PRÉSENTATION

Le campus de l'École d'Ingénieurs CESI de La Rochelle bénéficie d'un environnement technologique, d'expertises scientifiques et d'un écosystème exceptionnel.

Partenaire de la communauté des établissements d'enseignement supérieur de l'agglomération, le CESI La Rochelle a développé une offre de formation d'ingénieurs dans les spécialités bâtiment du futur et informatique.

L'ouverture de la spécialité informatique associée aux orientations retenues pour la formation d'ingénieurs bâtiment (réhabilitation des bâtiments, construction durable, performance énergétique, BIM et maquette numérique), ancre résolument et durablement l'établissement du CESI La Rochelle dans une dynamique d'innovation au service de son territoire.

Etudiants, salariés, demandeurs d'emplois : venez échanger sur votre projet de formation en alternance !

Révélez
vos talents !



@CesiOuest

BtoBIM : Devenez un super-héros du BIM

2

secteurs



Numérique



BTP



Organisateur



3 partenaires



- 1 salon
- 45 exposants
- 2 conférences
- 9 ateliers
- 11 pitches



2 régions



Un Comité de Pilotage

ACADEMIE DE NANTES • ADN'OUEST • ARTIBAT • ATLANBOIS & ABIBOIS • ATLANPOLE • ATLANSUN • CAPEB PAYS DE LA LOIRE et les CAPEB DEPARTEMENTALES • CELLULE ECONOMIQUE REGIONALE DE LA CONSTRUCTION • CERIB • CHAMBRE DE METIERS ET DE L'ARTISANAT DE REGION DES PAYS DE LA LOIRE • CINA • CLARTE • CLUSTER DRONE ATLANTIQUE • CONSEIL DE L'ORDRE DES ARCHITECTES DES PAYS DE LA LOIRE • CONSEIL REGIONAL DES PAYS DE LA LOIRE • CSTB NANTES • FAFIEC • FFB PAYS DE LA LOIRE et les FFB DEPARTEMENTALES • FRTP PAYS DE LA LOIRE • IMAGE ET RESEAUX • LA TRIA et LA CCI NANTES - ST NAZAIRE • L'UNIVERSITE DE NANTES • RESEAU BRETON BATIMENT DURABLE • SNBPE • SYNTEC INGENIERIE • UNICEM PAYS DE LA LOIRE • UNTEC

4 PARTENAIRES Medias



L'actualité en continue
Numérique et BTP



Parce que le BIM ce n'est pas un logiciel...



www.atlancad.fr - 02 28 01 20 20 - contact@atlancad.fr

Notre mission :
accompagner votre
passage au BIM.



Membre de
hexobim


NOVABUILD
ÉCOCONSTRUCTION EST NOTRE AVISIR

 **buildingSMART**
France