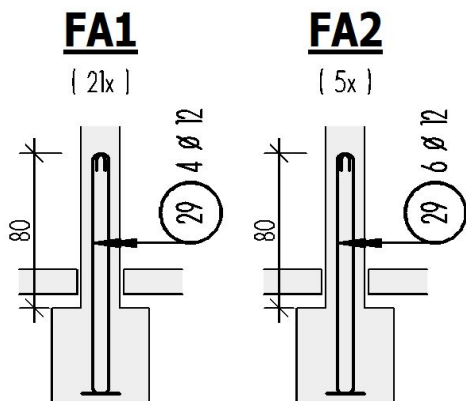
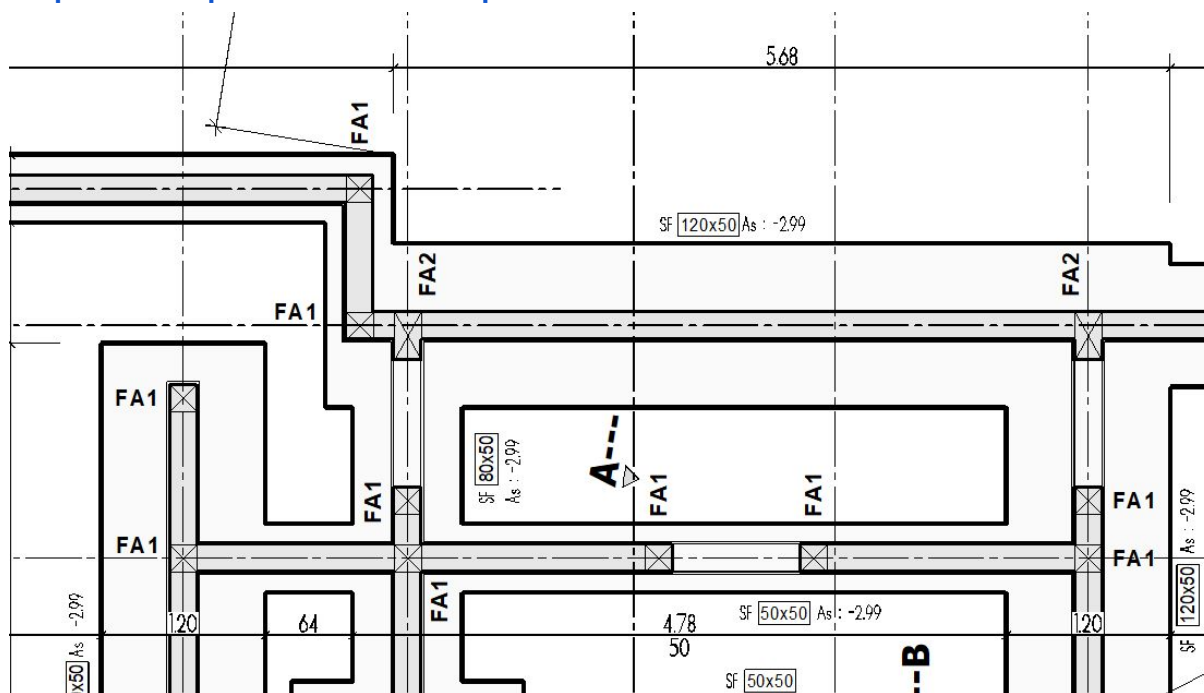


Comptabiliser les éléments de repérage de la vue en plan :

Prenons comme exemple des fers en attente dont on veut connaître la quantité en fonction du type.



On pose les repères sur la vue en plan



Ces repères sont issus de mon assistant de coffrage et d'armatures, ils sont paramétrés de façon à être affichés correctement dans la palette " objet", on peut alors lire les quantités de FA1, de FA2 etc :

