

Migration Fichier Revit



PIRO Conseils Informatique Expertise

E-Transmit

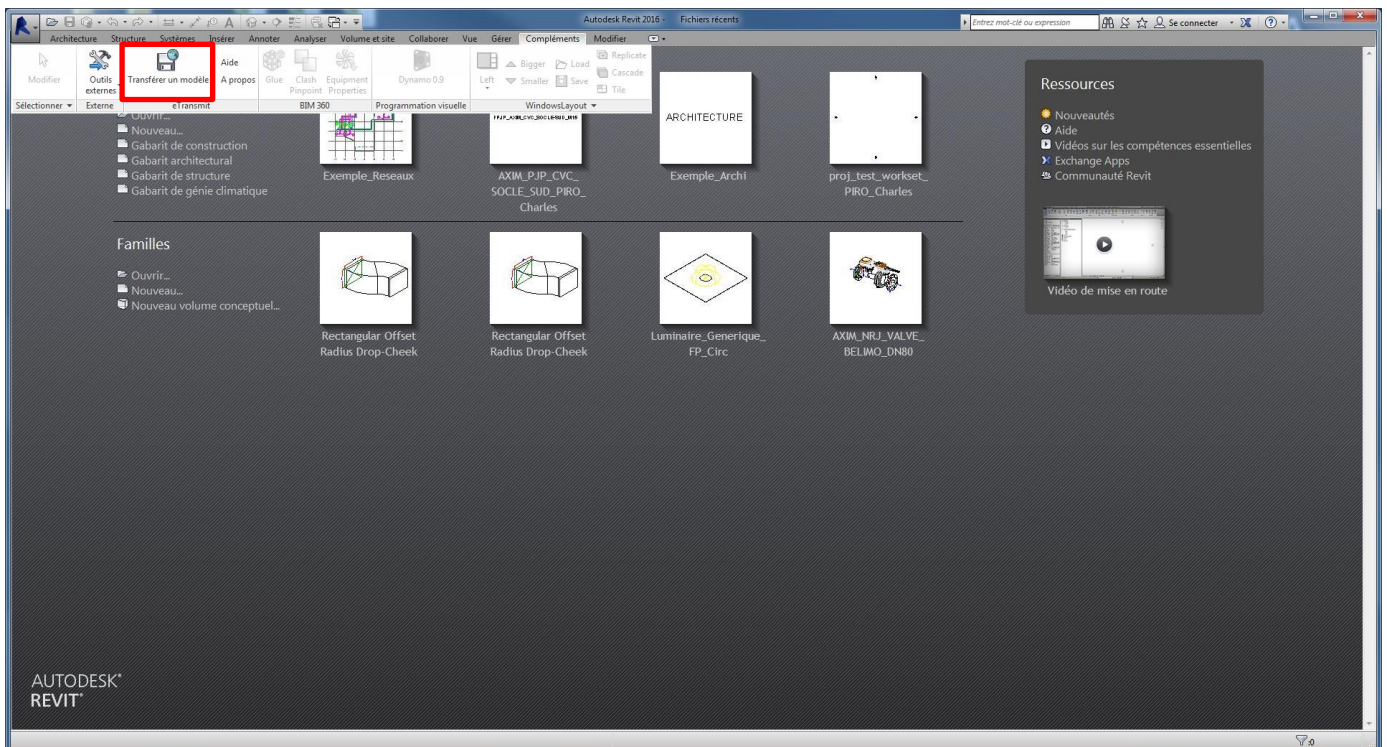
Dans AutoCAD, un e-transmit permettait de diffuser un fichier en y incluant ses Xrefs. C'est un peu différent dans Revit.

L'e-transmit va permettre de préparer un fichier avant de le diffuser ou bien de le migrer dans une version supérieure.

Lien pour télécharger l'e-transmit : [Autodesk](#)

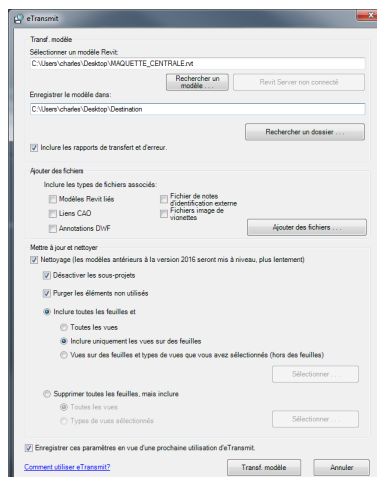
Commande e-transmit

Ouvrez Revit (la version supérieure dans la quelle vous souhaitez migrer votre fichier) et allez dans l'onglet « Compléments ». Cliquez sur « Transférer un modèle ».



Paramétrage

Cette boîte de dialogue va s'ouvrir :



Paramétrage :

The screenshot shows the 'eTransmit' dialog box with the following sections and annotations:

- 1** 'Transf. modèle' section: 'Sélectionner un modèle Revit:' with a text field containing 'C:\Users\charles\Desktop\MAQUETTE_CENTRALE.rvt' and a 'Rechercher un modèle...' button.
- 2** 'Enregistrer le modèle dans:' section: A text field containing 'C:\Users\charles\Desktop\Destination' and a 'Rechercher un dossier...' button.
- 3** 'Ajouter des fichiers' section: 'Inclure les types de fichiers associés:' with checkboxes for 'Modèles Revit liés', 'Liens CAO', 'Annotations DWF', 'Fichier de notes d'identification externe', and 'Fichiers image de vignettes'.
- 4** 'Mettre à jour et nettoyer' section: A checked checkbox for 'Nettoyage (les modèles antérieurs à la version 2016 seront mis à niveau, plus lentement)'. Below it are sub-options: 'Désactiver les sous-projets' (A), 'Purger les éléments non utilisés' (B), 'Inclure toutes les feuilles et' (radio buttons for 'Toutes les vues' (C), 'Inclure uniquement les vues sur des feuilles', 'Vues sur des feuilles et types de vues que vous avez sélectionnés (hors des feuilles)'), and 'Supprimer toutes les feuilles, mais inclure' (radio buttons for 'Toutes les vues' (D), 'Types de vues sélectionnés').

1 Sélection du modèle à préparer

2 Sélection du dossier de destination

3 Décocher tous les types de fichiers à associer (permet d'alléger le fichier à transférer)

4 Options de nettoyage :

- **A** Sous-projets (dépendant du protocole BIM)
- **B** Toujours purger les éléments non utilisés
- **C** Choix des vues à conserver
- **D** Possibilité de supprimer les feuilles tout en conservant certaines vues

Pour la migration de fichier, il est préférable de pas cocher les sous-options de nettoyage (A/B/C/D) mais uniquement, l'entête « Nettoyage »

Cliquez sur Ok. A la fin du traitement (durée variable en fonction de la taille du fichier), ouvrez le fichier obtenu. Normalement aucun message d'erreur (problème de modèle central, problème de liens, etc...), ne doit apparaître. Vous pouvez vérifier votre modèle.